



# LA CHAMBRE D'AGRICULTURE DE SAÔNE-ET-LOIRE

Matériel végétal



[www.sl.chambagri.fr](http://www.sl.chambagri.fr)



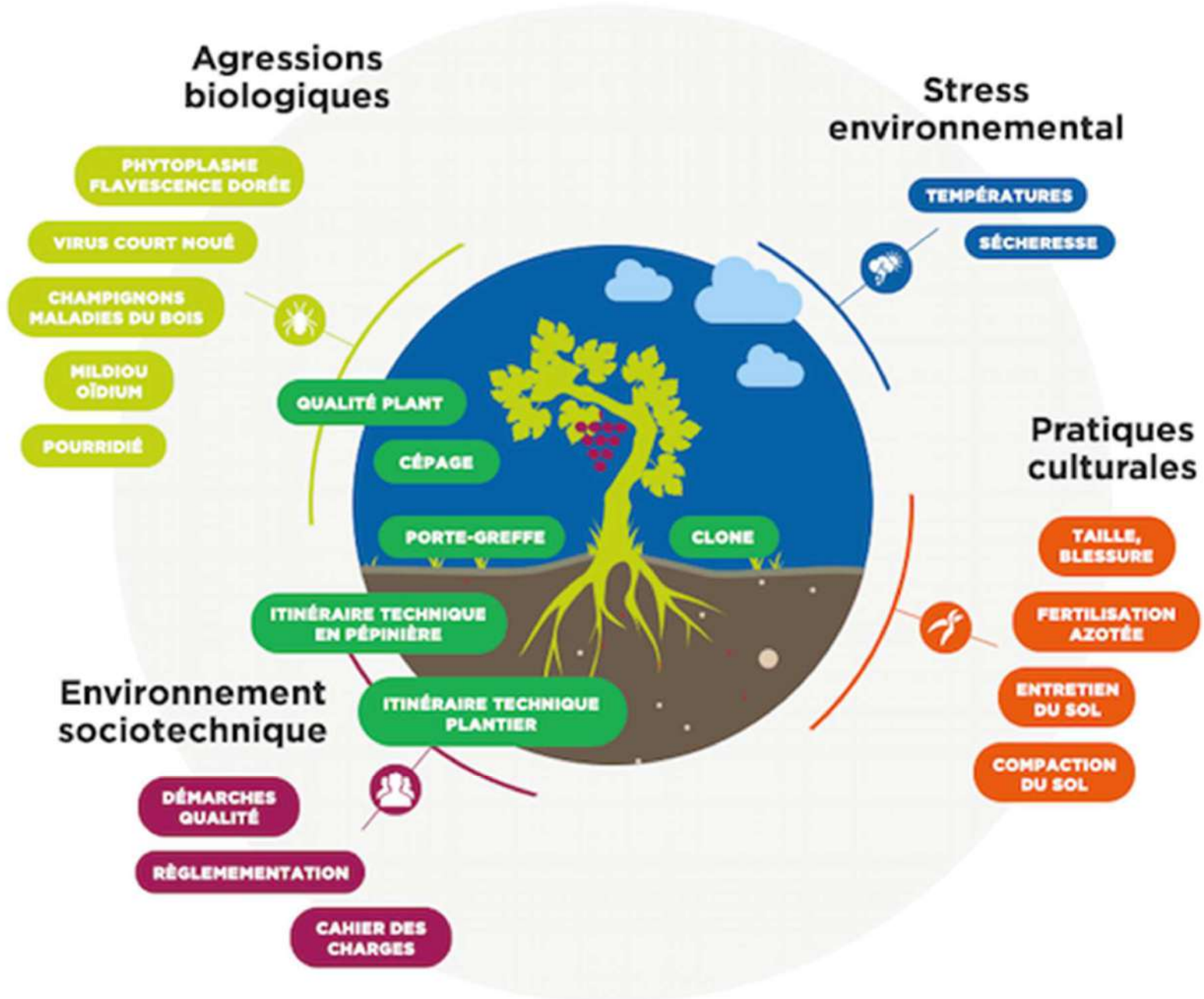
**AGRICULTURES  
& TERRITOIRES**  
CHAMBRE D'AGRICULTURE  
SAÔNE-ET-LOIRE



# DÉFINITION ET ENJEUX



Le matériel végétal





## Une richesse et une biodiversité peu exploitée

Plus de **6 000 variétés** dans le monde

**33 cépages** sur la moitié de la  
superficie viticole mondiale

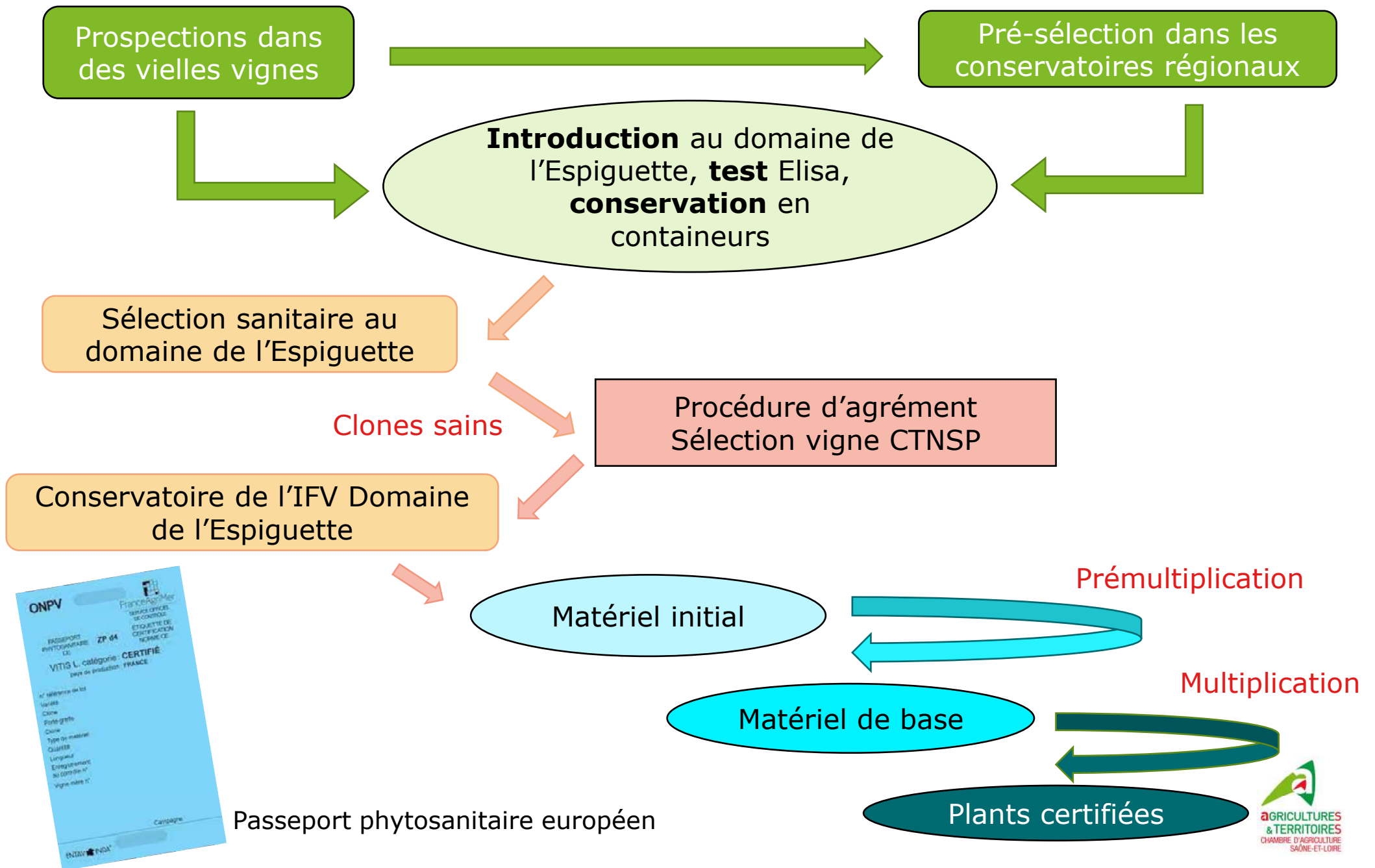
**3 cépages** sur un tiers  
du vignoble français



# RAPPELS RÉGLEMENTAIRES

- **La production des plants de vigne** est strictement encadrée au niveau national et contrôlée par FranceAgrimer
- **La Prémultiplication** est sous la responsabilité de l'IFV
- **La Multiplication** est sous la responsabilité des structures déclarées à FAM
  
- **La Sélection** : 2 centres de sélection ; IFV-INRAE et Pépinières Mercier
- **38** partenaires régionaux (interpros, chambres...) pilotés par la **CTNSP**  
Commission Technique Nationale de la Sélection et de Participation
  
- Création en juin 2021 d'une **Commission Nationale Professionnelle** paritaire entre viticulteurs et pépiniéristes **pour la Diffusion des Sélections** (IFV)
- 310 variétés de cuve et 31 variétés de porte-greffes inscrites
- + de 1300 clones au catalogue

# LE SCHÉMA DE SÉLECTION CERTIFIÉE



 Surtitre sur 2 ou 3 lignes  
de texte

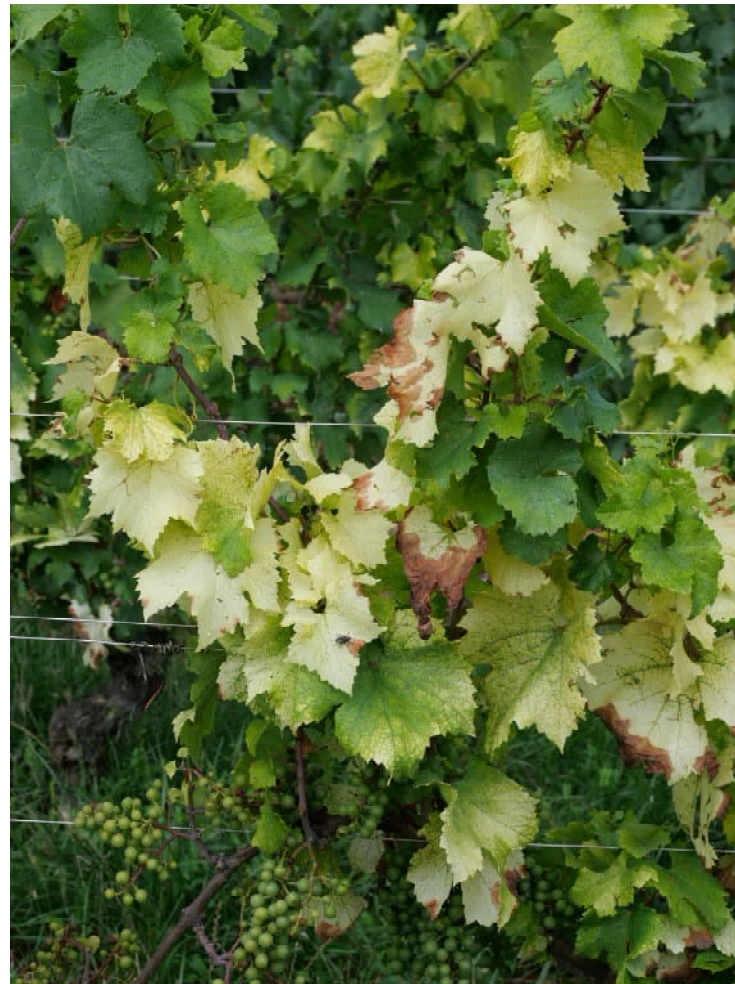
# LES PRINCIPALES MALADIES

[www.sl.chambagri.fr](http://www.sl.chambagri.fr)



# PRINCIPALES MALADIES DE DÉPÉRISSEMENTS

- Viroses (Enroulement, Court-Noué, Maladie du Pinot Gris)



# PRINCIPALES MALADIES DE DÉPÉRISSEMENTS

- Phytoplasmes et Bactéries (Flavescence Dorée, Bois Noir, feu bactérien)





# PRINCIPALES MALADIES DE DÉPÉRISSEMENTS

- Maladies cryptogamiques (champignons s'attaquant à la souche)



# PRINCIPALES MALADIES DE DÉPÉRISSEMENTS

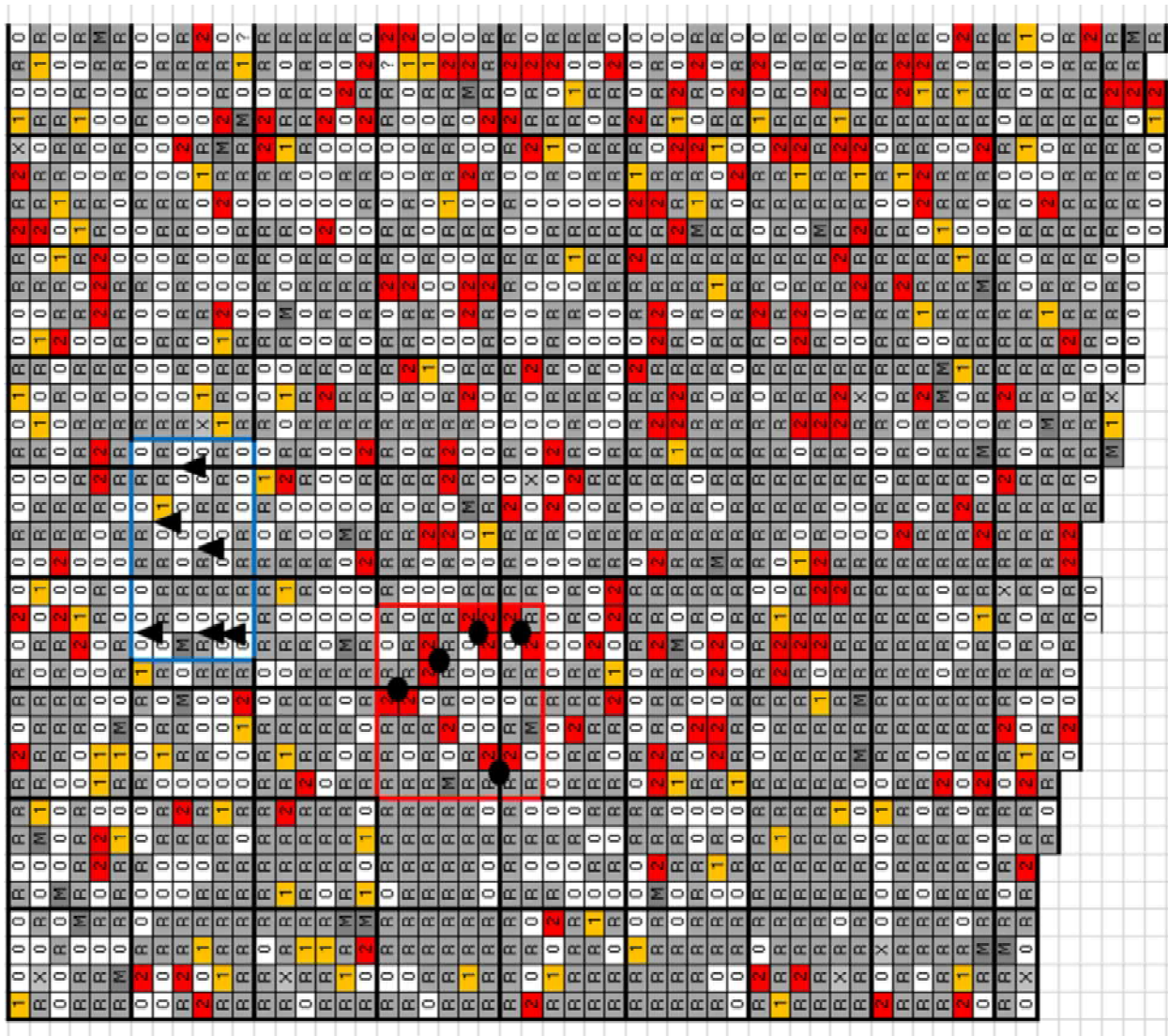
- Maladies cryptogamiques (mildiou, oidium, black-rot, botrytis)





# PRINCIPALES MALADIES DE DÉPÉRISSEMENTS

- Dépérissement du porte-greffe 161-49C



 Surtitre sur 2 ou 3 lignes  
de texte

# LE PLAN NATIONAL DE DÉPÉRISSEMENT DU VIGNOBLE

[www.sl.chambagri.fr](http://www.sl.chambagri.fr)



  
**AGRICULTURES  
& TERRITOIRES**  
CHAMBRE D'AGRICULTURE  
SAÔNE-ET-LOIRE



# UNE NOUVELLE FEUILLE DE ROUTE DU PLAN DÉPÉRISSEMENT EN 2021

Une réussite du PNDV autour de **4 bénéfices majeurs** : co-construction, mobilisation, mutualisation et structuration

Une année consacrée à la **diffusion et valorisation**

**89** fiches techniques disponibles sur le site internet

Des cahiers techniques régionaux

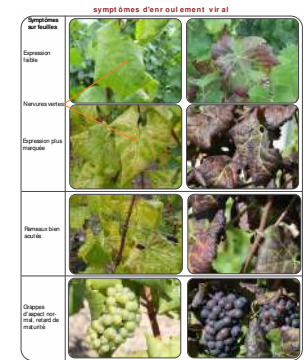
Une nouvelle série de formations à destination des vignerons

15 webinaires en région avec les interprofessions : 3000 personnes touchées (participants + replay)

Des priorités réaffirmées : plus de **transfert** vers des solutions applicables au vignoble et plus de **régionalisation**

Le **PNDV Tour** sera lancé à l'automne dans toutes les régions

Une large consultation des **priorités régionales** avec les commissions techniques des interprofessions (animation et enquêtes)





# TROIS AXES POUR UN VIGNOBLE DURABLE

## Gouvernance & Animation

Matériel Végétal  
-  
Pépinière  
Innovation  
variétale

Recherche  
-  
Nationale  
Régionale

## Transfert et régionalisation

Observatoire  
de la santé  
du vignoble

Les 15  
du Plan  
-  
Animation  
régionale

Innovation  
-  
Ingénierie  
de solutions

Formation

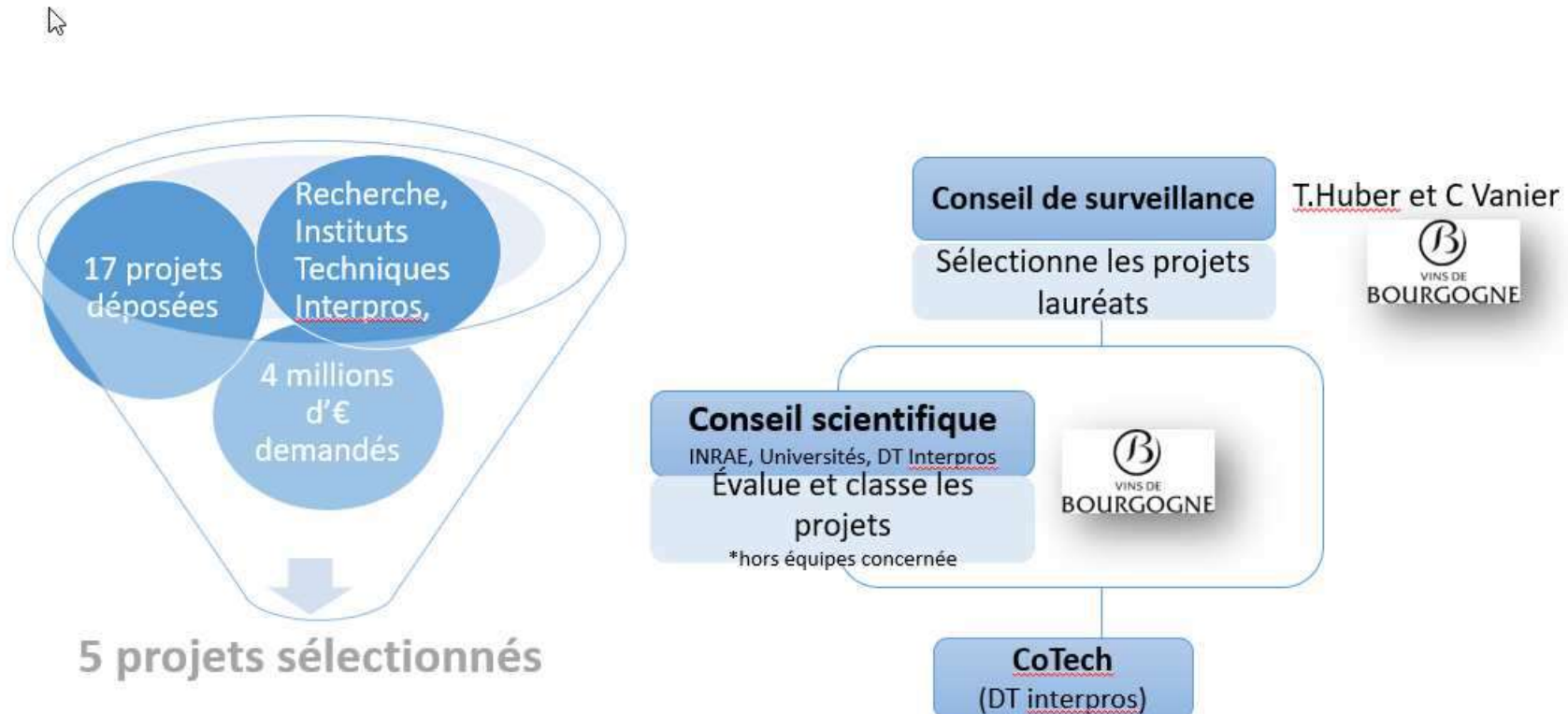
## Communication

Budget pluriannuel 2022-2024 : 3 M€ /an - CNIV + CASDAR

# PNDV APPEL À PROJETS RECHERCHE 2022 : 1,4 MILLION D'€

## Critères d'éligibilités :

- Projets innovants qui améliorent la lutte contre les dépérissements
- Partenariat acteurs recherche et **acteurs de terrain**
- Projets de **recherche fondamentale** ou **valorisation des connaissances acquises**
- Pluridisciplinaire et/ou plus ciblé et court terme



 Surtitre sur 2 ou 3 lignes  
de texte

# LES TRAVAUX SUR LA FILIÈRE BOIS EN SAÔNE-ET-LOIRE

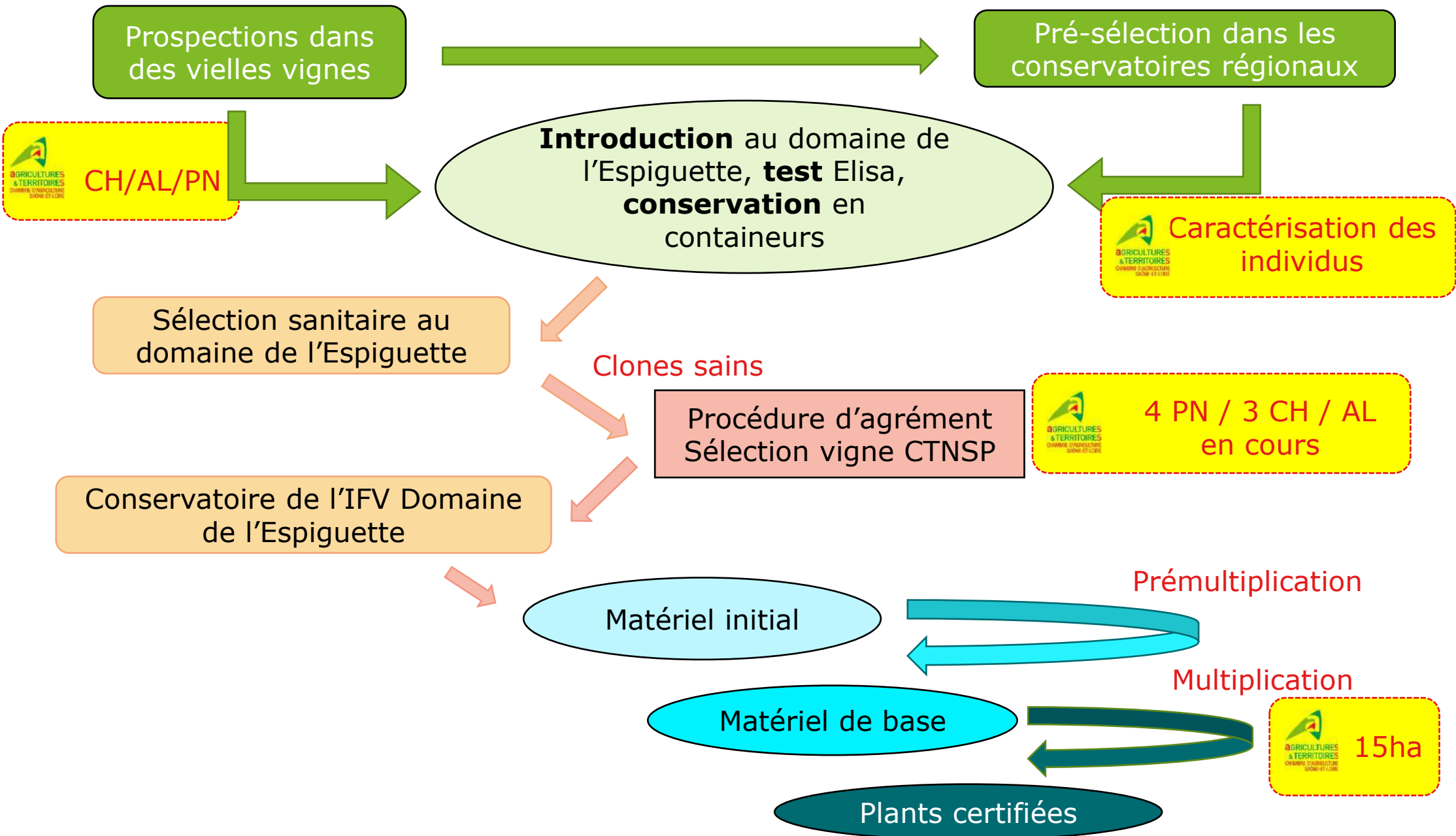
[www.sl.chambagri.fr](http://www.sl.chambagri.fr)



  
**AGRICULTURES  
& TERRITOIRES**  
CHAMBRE D'AGRICULTURE  
SAÔNE-ET-LOIRE



# LE SCHÉMA DE SÉLECTION





# LES ACTIONS/PROJETS MENÉS



## ○ Adaptation au changement climatique



### Plateforme Variétés

Prospections vieilles vignes → Conservatoires → Collection CH/AL



## ○ Diminution des intrants

**CEPIinnov**

**ResDur1**



## ○ Qualité sanitaire

**RENOV**



**JASYMPT**

**ApTititude**

**LUTENVI**

**ClimEsca**

# EXEMPLE : GREFFBOURGOGNE



**GREFF BOURGOGNE**

QUELS PORTE-GREFFES TOLERANTS A LA SECHERESSE POUR LA BOURGOGNE



Plateformes  
collections



Réseau de  
parcelles



Réseau  
d'observation  
vigneron



*Construire un  
protocole  
d'observation  
autonome*

40

*12 porte-  
greffes, 5  
plateformes*

*Evaluer l'adaptation des porte-greffes dans les  
situations bourguignonnes*



# LES ACTIONS/PROJETS MENÉS



## ○ Adaptation au changement climatique



### Plateforme Variétés

Prospections vieilles vignes → Conservatoires → Collection CH/AL



## ○ Diminution des intrants

CEPIinnov

ResDur1



## ○ Qualité sanitaire

RENOV



JASYMPT

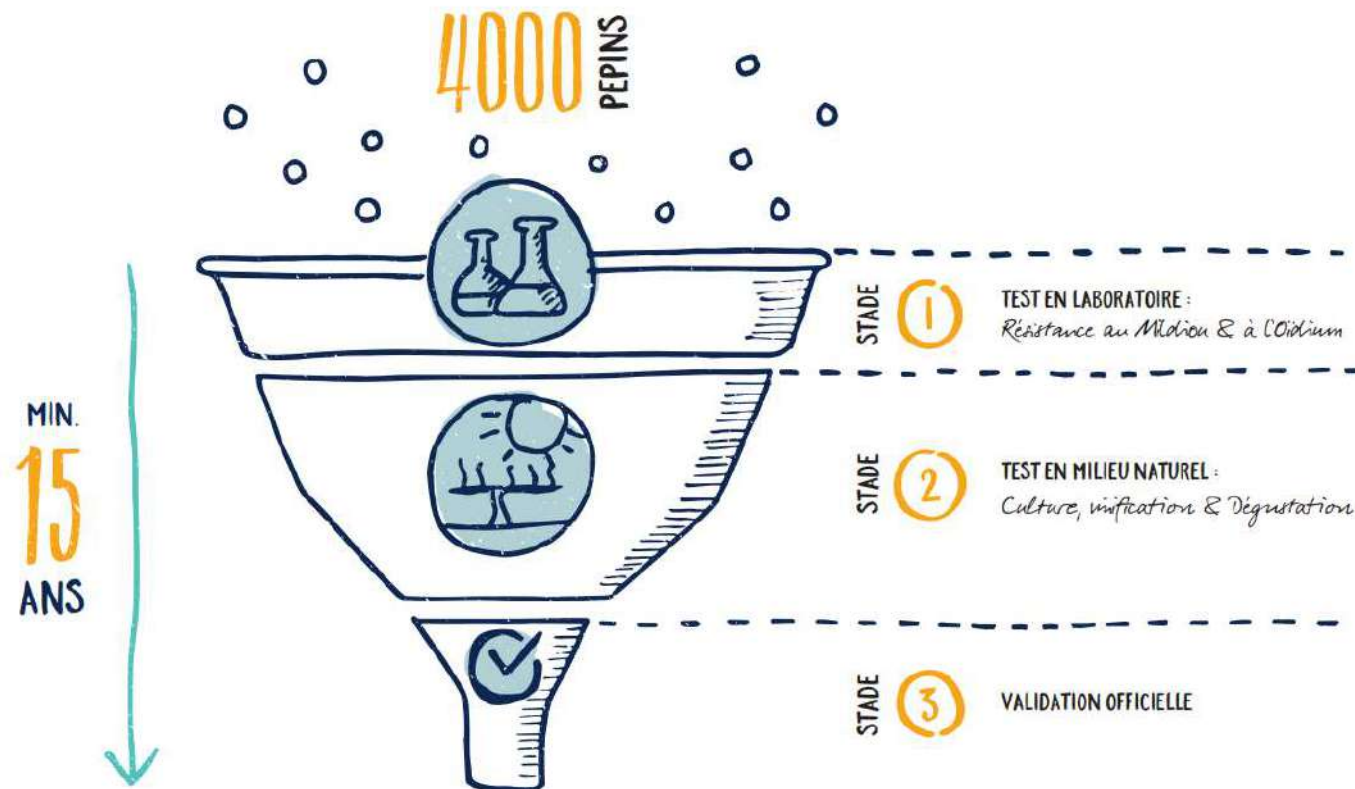
ApTititude

LUTENVI

ClimEsca

# CRÉATION VARIÉTALE : QUINZE ANNÉES DE TRAVAIL

- Lancement en 2014 du partenariat avec l'Inrae, l'IFV et le Comité Champagne.
- **Des milliers** de pépins obtenus par croisements avec les parents Pinot, Chardonnay, Gouais
- **300** individus plantés sur 2 parcelles pour sélection intermédiaire à partir de 2018



# SÉLECTION INTERMÉDIAIRE DE LA PARCELLE À LA CAVE



- ◆ Evaluation des individus sur des critères agronomiques et organoleptiques
  - ▶ Phénologie, vigueur, port, maladies, rendement et maturité, dégustation
- ◆ De **300** individus, n'en sélectionner qu'une **dizaine** pour la VATE



# LES ACTIONS/PROJETS MENÉS



## ○ Adaptation au changement climatique



### Plateforme Variétés

Prospections vieilles vignes → Conservatoires → Collection CH/AL



## ○ Diminution des intrants

CEPIinnov

ResDur1



## ○ Qualité sanitaire

RENOV



JASYMPT

ApTititude

LUTENVI

ClimEsca

**MERCI DE VOTRE  
ATTENTION**