



**aGRICULTURES
& TERRITOIRES**
CHAMBRE D'AGRICULTURE
SAÔNE-ET-LOIRE



La Viticulture

de Saône-et-Loire



Beaujolais
NOUVELLE GÉNÉRATION



BOURGOGNES

*Bureau Interprofessionnel
des Vins de Bourgogne*

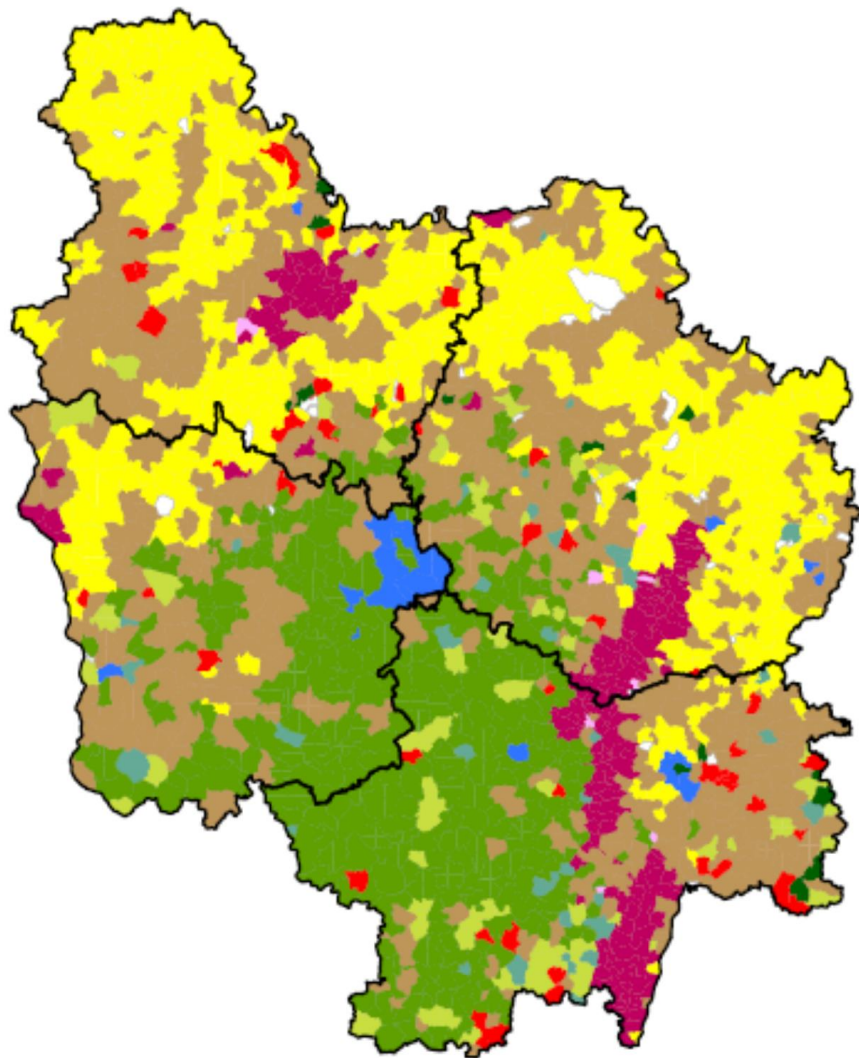


Confédération
des Appellations
et des Vignerons
de Bourgogne



LES TERRITOIRES (source RGA2020)

Les Otex communales 2020



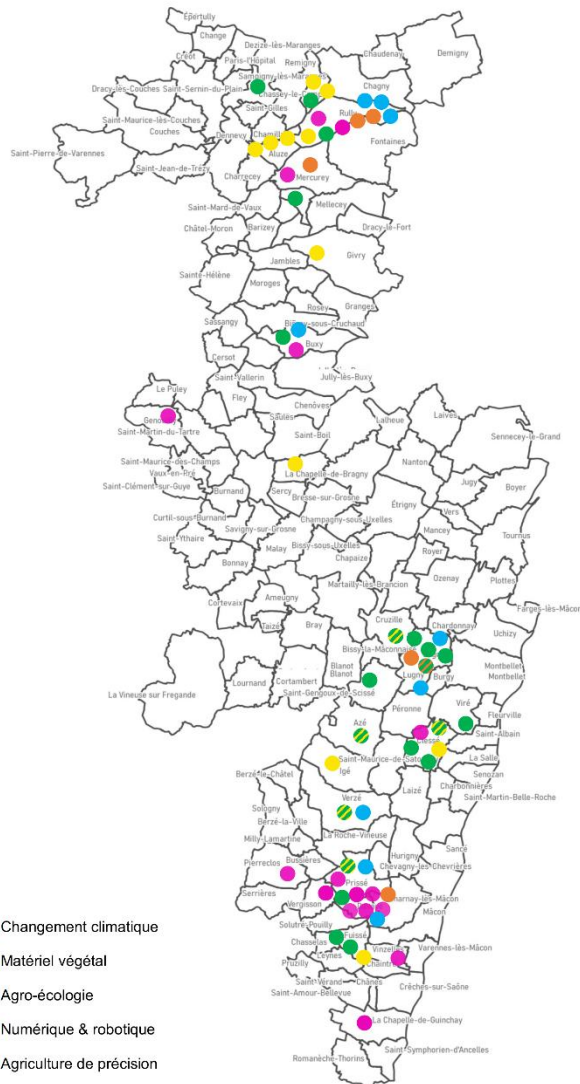
- grandes cultures
- maraîchage - horticulture
- vignes
- fruits et autres cultures permanentes
- bovins lait
- bovins viande
- bovins mixtes
- autres herbivores
- granivores
- polyculture et polyélevage

©IGN-BDCarto®

**Une cote
viticole au
cœur de la
Bourgogne**

Source DRAAF BOURGOGNE
SRISE 2020

LES TERRITOIRES



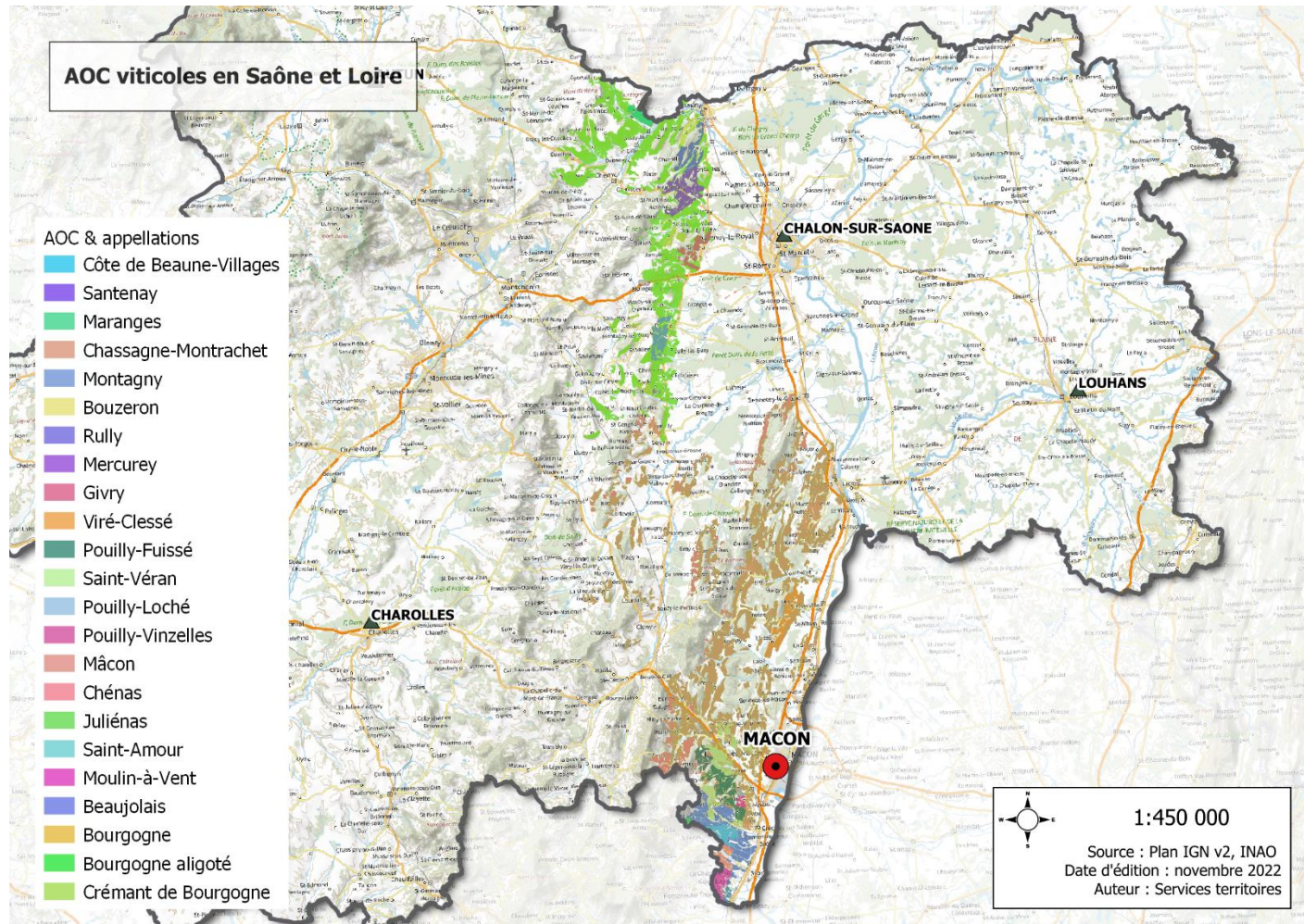
- 136 communes viticoles
- Sur un axe Nord Sud le long de la Saône
- Entre Romaneche Thorins et Chagny
- Entre élevages et cultures
- 3 grands secteurs viticoles :
Beaujolais
Maconnais
Cote Chalonnaise

LES TERRITOIRES (source FranceAgrimer)

- **13 843 ha au total** soit 2,5% de la SAU de la Saône-et-Loire
- **9ème département viticole en France ; premier en Bourgogne**
- **4 cépages principaux :**
 - Chardonnay 57,5 %
 - Pinot Noir 22,9 %
 - Gamay 12,5 %
 - Aligoté 6,7 %
 - Autres 0,4 %
- **+ 95 % du vignoble en AOP**
- **24 appellations**



LES APPELLATIONS



Source : INAO 2020

LES EXPLOITATIONS (source FranceAgrimer)

1457 exploitations viticoles spécialisés

- 391 exploitations avec moins de 2 ha
- 533 exploitations entre 2 et 10 ha
- 373 exploitations entre 10 et 20 ha
- 146 exploitations entre 20 et 50 ha
- 14 exploitations à + de 50 ha

SAU viti moyenne de 9,31 ha

Taux de spécialisation à 89 % (part de vigne dans la SAU)

LES EXPLOITATIONS (source FranceAgrimer)

Statuts juridiques

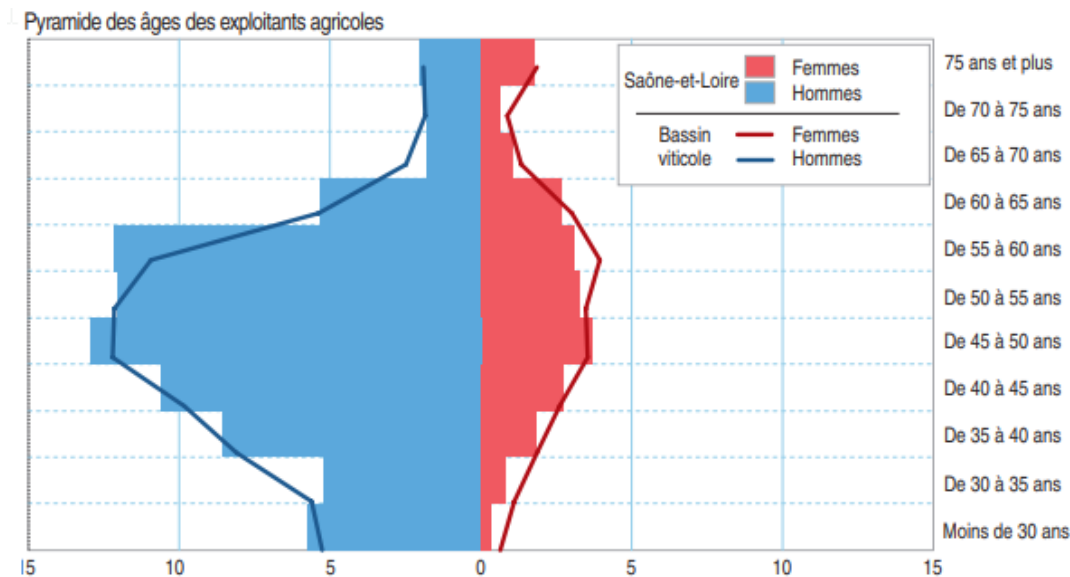
- 793 exploitations individuelles
- 360 Earl
- 12 Groupement de fait non doté de la personnalité morale (indivisions, société de fait, société en participation, fiducie...)
- 270 Autres personnes morales (SCEA, SA, SARL, SAS...)
- 20 Gaec
- 12 Groupement de fait non doté de la personnalité morale (indivisions, société de fait, société en participation, fiducie...)

Modes de faire valoir

- Propriété 32 %
- Fermage 60 %
- Metayage 8 %

LES VITICULTEURS/TRICES (Insee)

- 80 % sont des hommes
- L'âge moyen est de 51 ans



Source : Agreste, Recensement agricole 2010

- 1/3 des viticulteurs de + de 60 ans ne connaissent pas leur successeur
- 40 % des successions est assuré par un membre de la famille

La Commercialisation (BIVB / FranceAgrimer)

- + de 700 000 hl sont produits par an en moyenne
- + de 300 000 hl sont produits par la coopération
- 13 caves coopératives en Saône et Loire

Azé
Buxy
Bissey sous Cruchaud
Charnay les Macon
Chaintré
Clessé
Genouilly



Igé
Lugny
Mancey
Prissé
Viré
Vinzelles

- 722 coopérateurs
- 618 exploitations qui vinifient au domaine
- 122 cartes de négoce